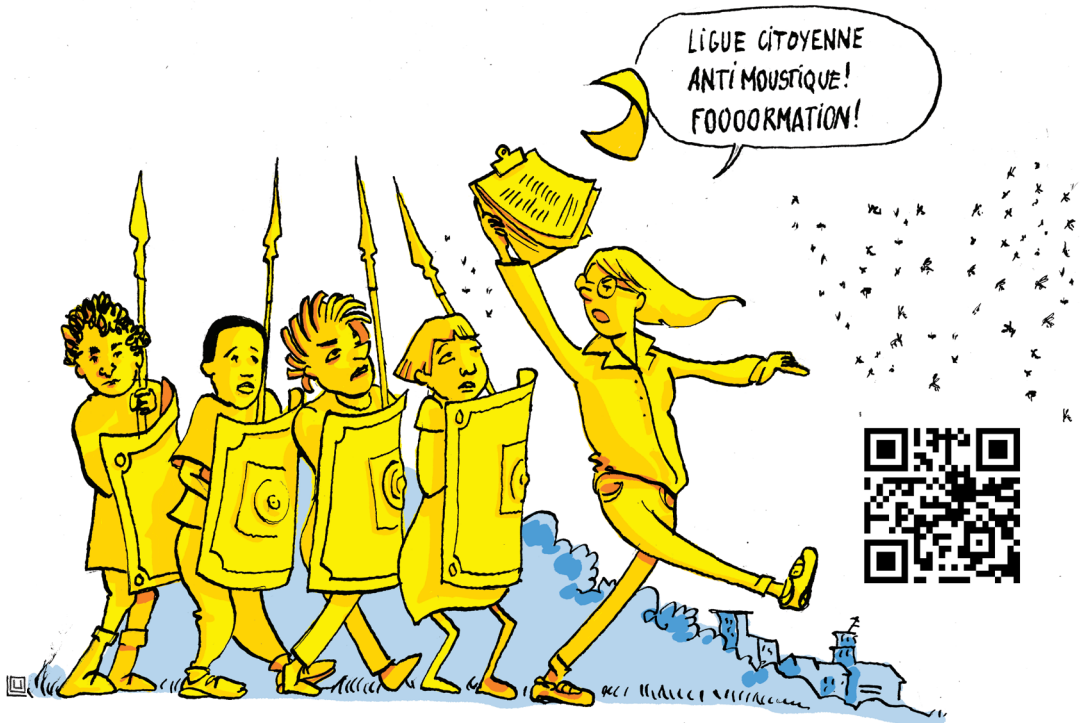


## CONTRIBUEZ À LA LUTTE CONTRE LE MOUSTIQUE TIGRE PARTICIPEZ AU PROJET DE RECHERCHE **SERIOUS\***

SERIOUS\* est un projet de recherche, financé par l'Agence Nationale de la Recherche, combinant lutte préventive (enquête), lutte biologique (développement de pièges) et sciences participatives (implication des citoyens) pour lutter efficacement et collectivement contre le moustique tigre.

Dans ce cadre, nous réalisons **une enquête auprès des citoyen·ne·s** de la Métropole de Lyon sur le moustique tigre et ses nuisances. Cette enquête vise à mieux comprendre les connaissances et les pratiques des citoyen·ne·s vis-à-vis de cette espèce envahissante et à mobiliser la société autour d'une lutte plus ciblée et adaptée contre ce moustique. À terme, ces connaissances devraient permettre de réduire la nuisance subie par les populations et de minimiser les risques sanitaires liés aux piqûres de moustiques tigres qui peuvent être vecteurs de maladies.

C'est un **projet de recherche participative** : nous avons besoin de vous ! Répondez au questionnaire de l'enquête en ligne : [ICI](#) (lien vers questionnaire)



\* Social and Environmental Risk factors in the emergence of mosquito-borne diseases in Urban areaS (SERIOUS) : cette étude est menée par des chercheurs de l'Université Lyon 1 (Laboratoire d'Ecologie Microbienne) et de l'Université Lyon 2 (Laboratoire Environnement, Ville et Société) en partenariat avec l'Entente Interdépartementale de Démoustication Rhône-Alpes.

anr<sup>®</sup>  
agence nationale  
de la recherche  
AU SERVICE DE LA SCIENCE



— université  
LUMIÈRE  
— LYON 2

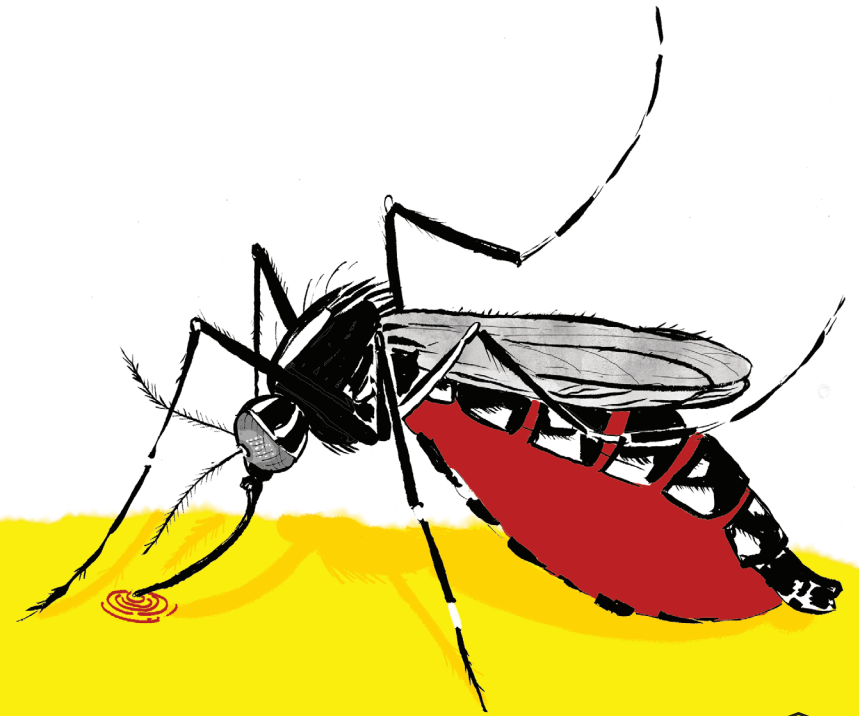


EVS  
Environnement  
Ville Société  
Univ. Lyon2/CNRS

INRAE

VetAgro Sup  
Campus Vétérinaire de Lyon

ecologie  
microbienne  
Lyon  
Univ. Lyon1/Inrae/CNRS



## MOUSTIQUE TIGRE, L'ENQUÊTE



## ON A BESOIN DE VOUS !

Répondez au questionnaire en ligne : <https://arcg.is/1PzCDO0>

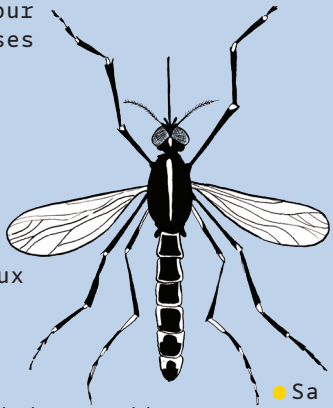
## PORTRAIT DU MOUSTIQUE TIGRE

### \* *Aedes albopictus* :

- Seule la **femelle** pique. Elle a besoin de sang pour produire ses oeufs.

- Elle aime le sang humain et est très adaptée aux **milieux urbains**.

- Elle peut transmettre des **maladies graves**, telles que la Dengue, le Chikungunya et le Zika



- Elle est **petite** (environ 5mm).

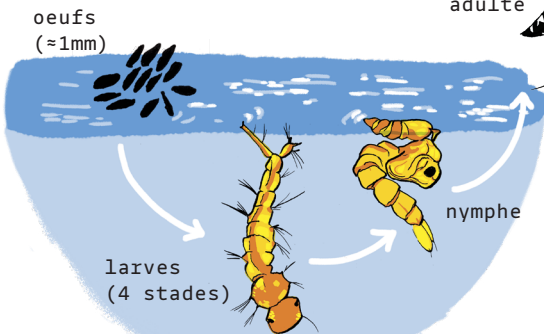
- Sa durée de vie est d'environ **1 mois**.

- Elle pique le **jour** : principalement le matin et en début de soirée.

- Sa période d'activité se situe de **mai à novembre**.

## REPERER LES GÎTES LARVAIRES

On appelle 'gîtes larvaires' les lieux où la femelle pond ses oeufs et où les larves se développent. La femelle pond 48h après son repas de sang, c'est au contact de l'eau que les œufs vont éclore. **Une semaine** suffit depuis l'éclosion des œufs jusqu'à l'apparition des premiers adultes prêts à se reproduire à nouveau.



# EN ÉLIMINANT LES RÉSERVOIRS D'EAU STAGNANTE, NOUS POUVONS AGIR CONTRE LA PROLIFÉRATION DU MOUSTIQUE TIGRE\*

## ÉLIMINER LES EAUX STAGNANTES

Les gîtes larvaires se situent dans des réservoirs d'eau stagnante, généralement de petite taille. En ville, ces gîtes larvaires potentiels sont **nombreux et divers**.

- Gouttières et avaloirs

- Chambres techniques compteur d'eau

- Bâches

- Terrasses sur plots

- Pieds de parasol

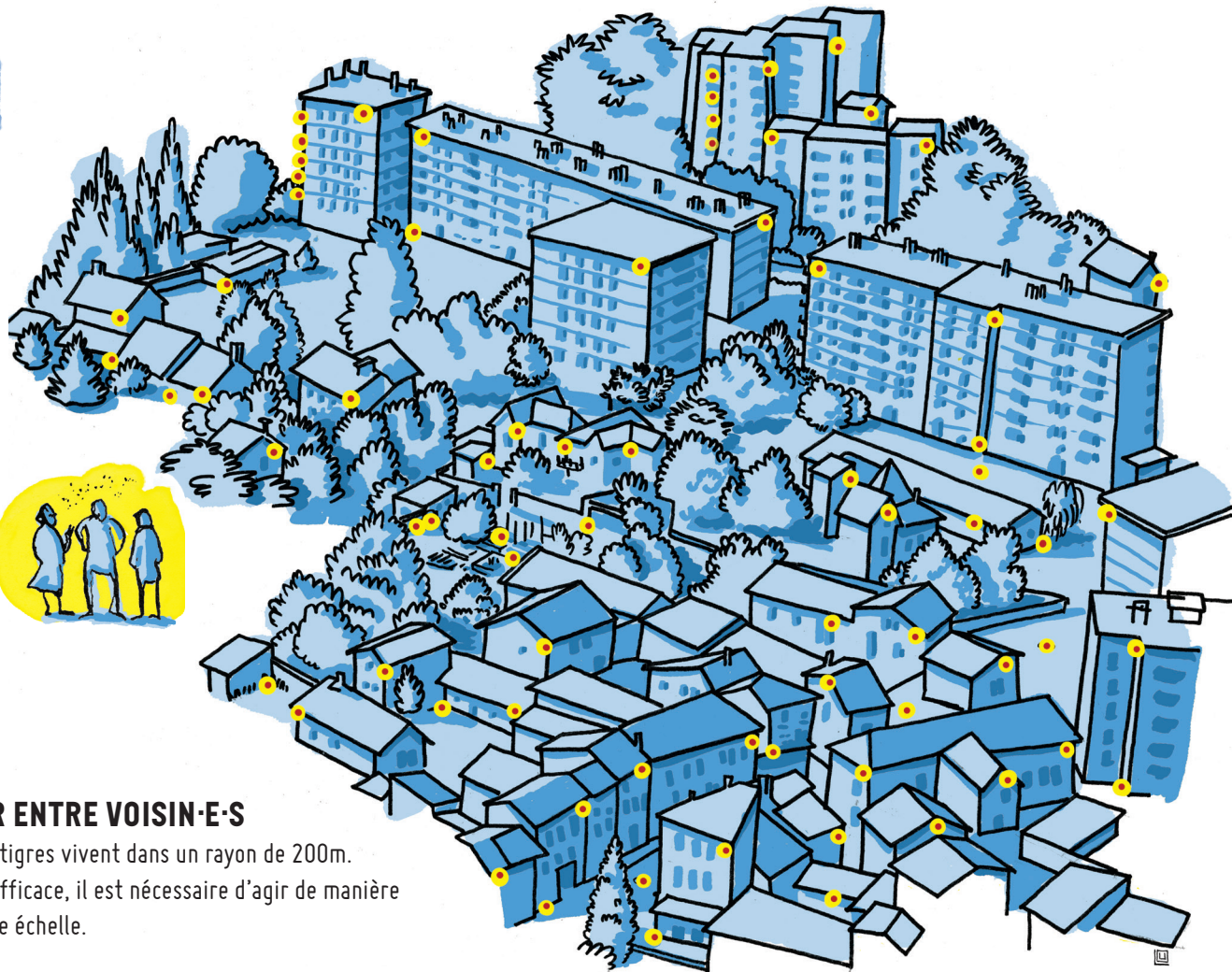
- Collecteurs d'eau de pluie

- Tuyaux de descente de gouttière

- Arrosoirs et jeux

- Chambres techniques télécom

- Coupelles



## TRAVAILLER ENTRE VOISIN·E·S

Les moustiques tigres vivent dans un rayon de 200m. Pour une lutte efficace, il est nécessaire d'agir de manière collective à cette échelle.