



Solaize

Requalification de la rue de Chantabeau, de la rue du 11 novembre et de la route de Feyzin

Réunion publique préalable au démarrage de chantier

28 octobre 2021

- **Sommaire**

1. **Périmètre opérationnel des travaux**
2. **Principaux objectifs du projet**
3. **Présentation des travaux**
4. **Phasage de réalisation**

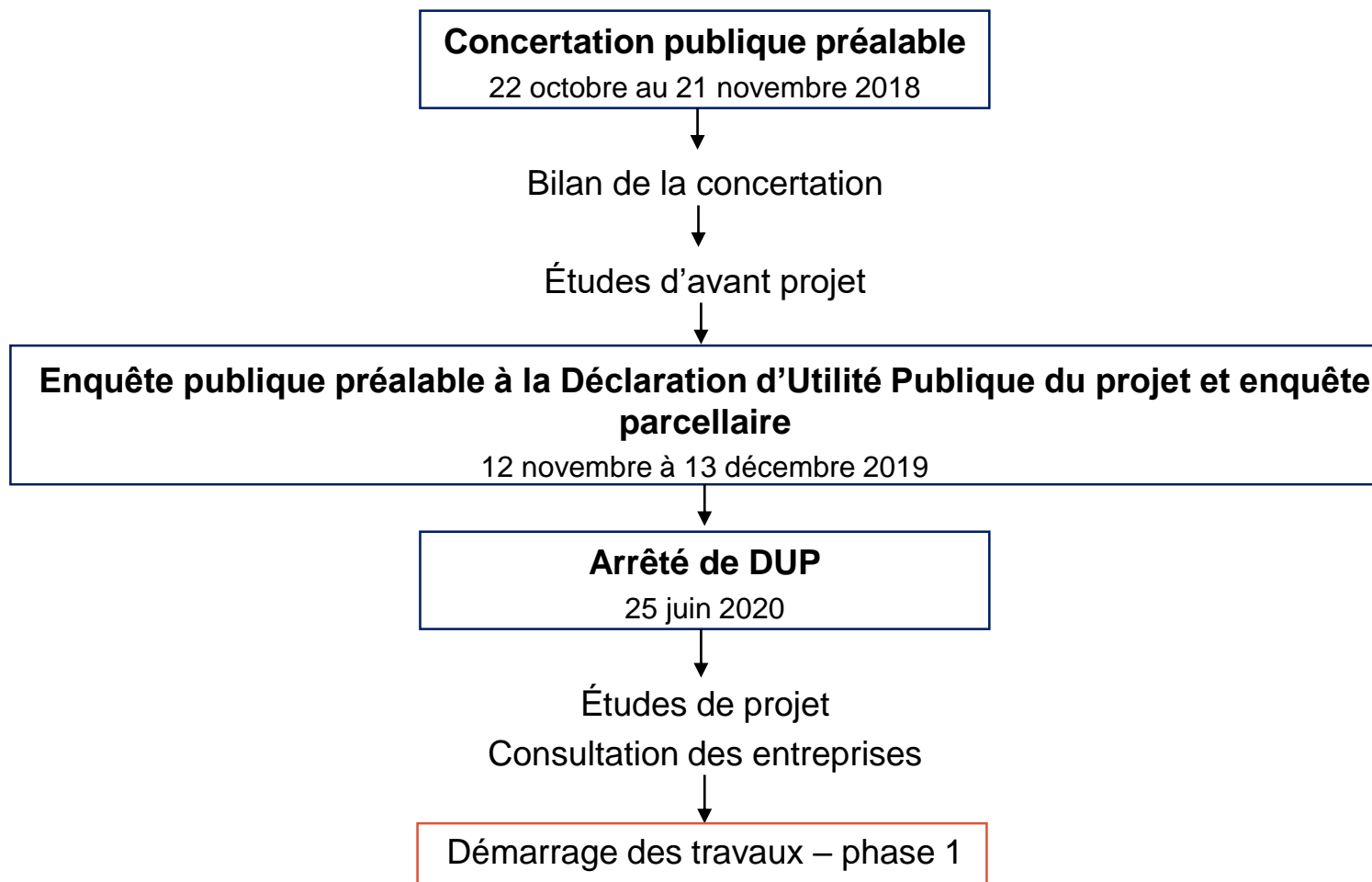
- Périmètre opérationnel et phasage de la réalisation
→ 900 mètres linéaires d'aménagement



▪ **Objectifs du projet**

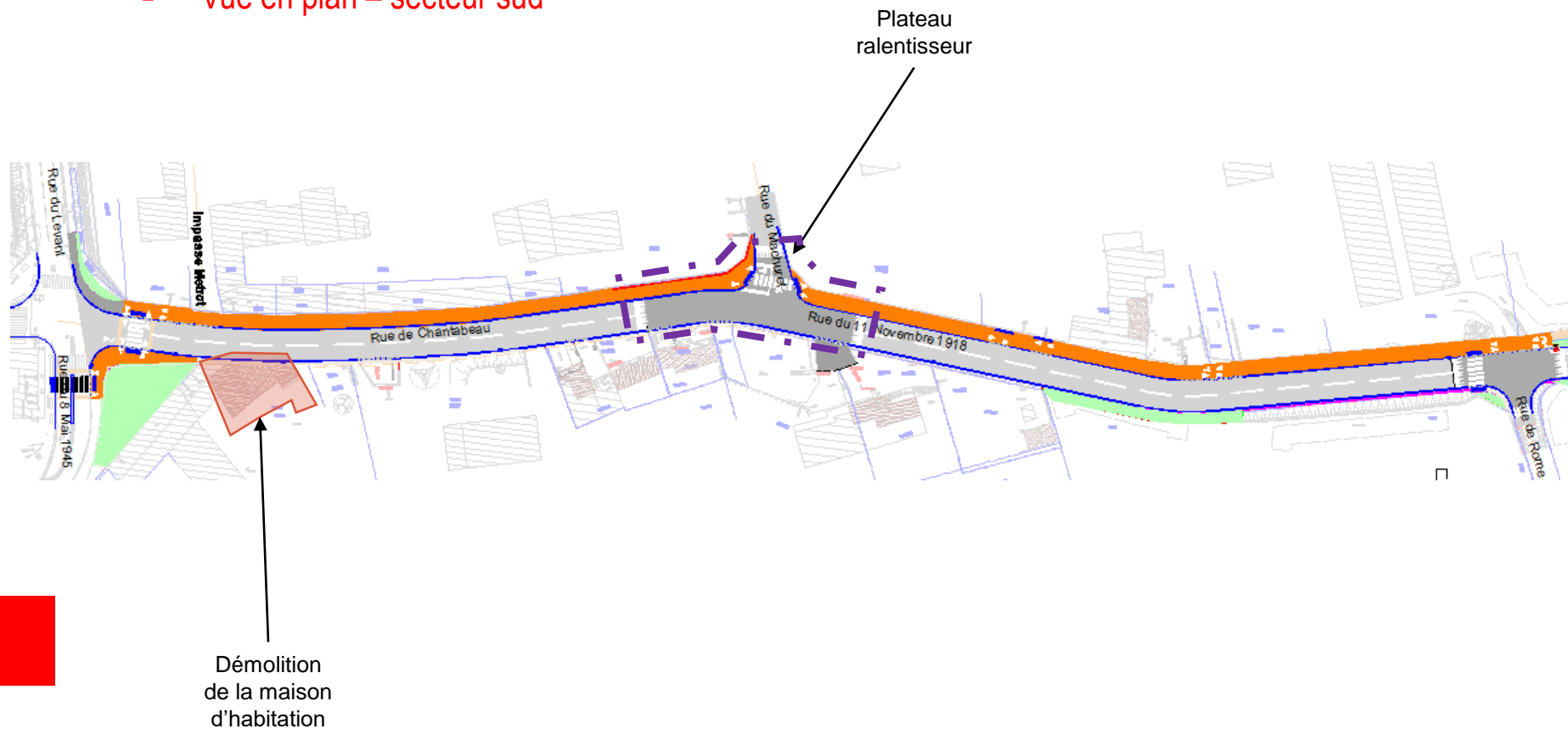
- **Sécuriser les déplacements** de tous les usagers et **faciliter** sur l'ensemble de l'axe **l'usage des modes actifs** (piétons et cycles)
- Rétablir une **circulation** des véhicules et transports en commun **confortable** mais adaptée à la situation en zone résidentielle
- **Apaiser la circulation automobile**
- **Conforter la place du végétal** le long de l'aménagement
- Favoriser **l'infiltration des eaux pluviales**

▪ Rappel des principales étapes du projet

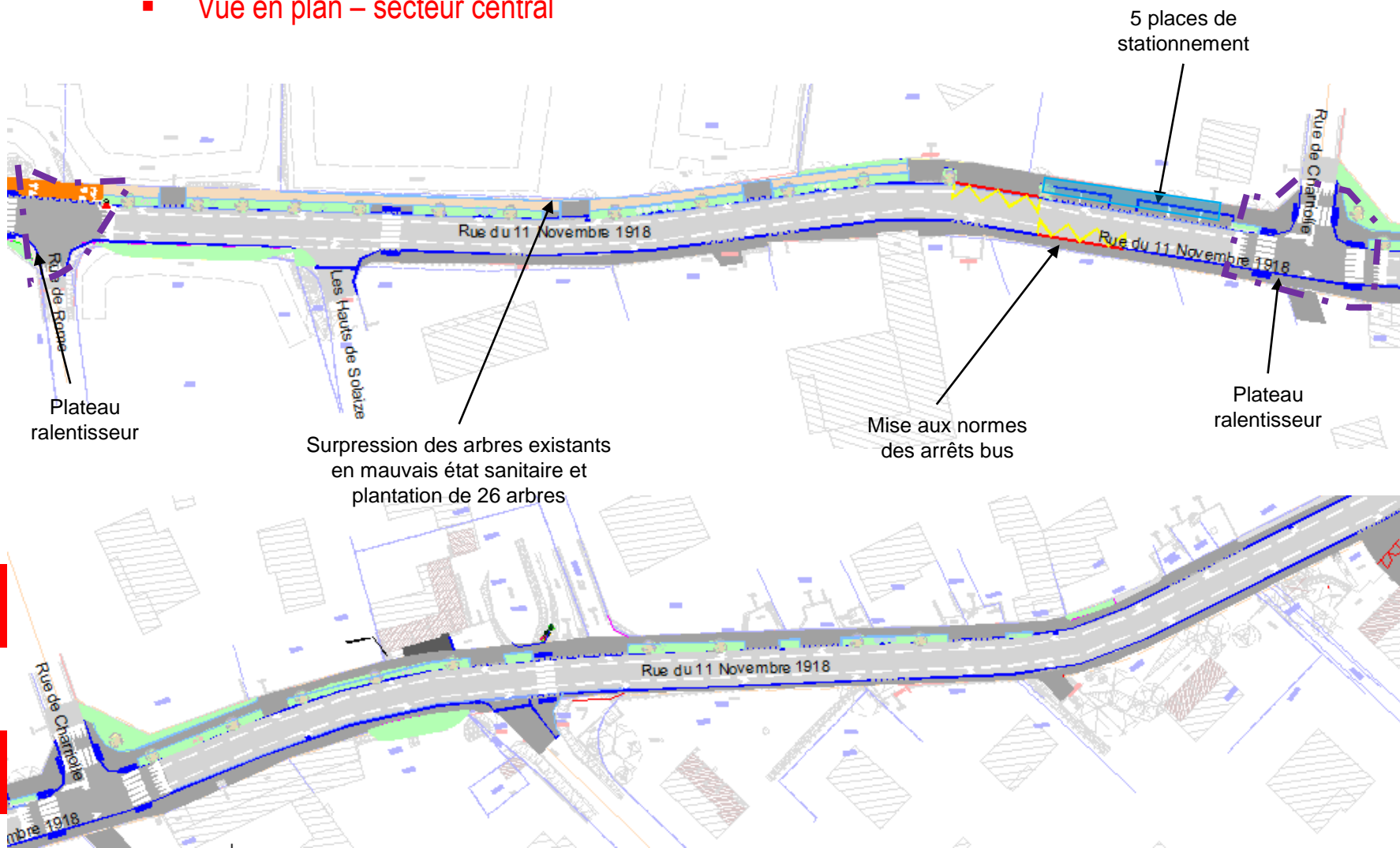


Enveloppe globale de l'ensemble des travaux : 2 M€ TTC

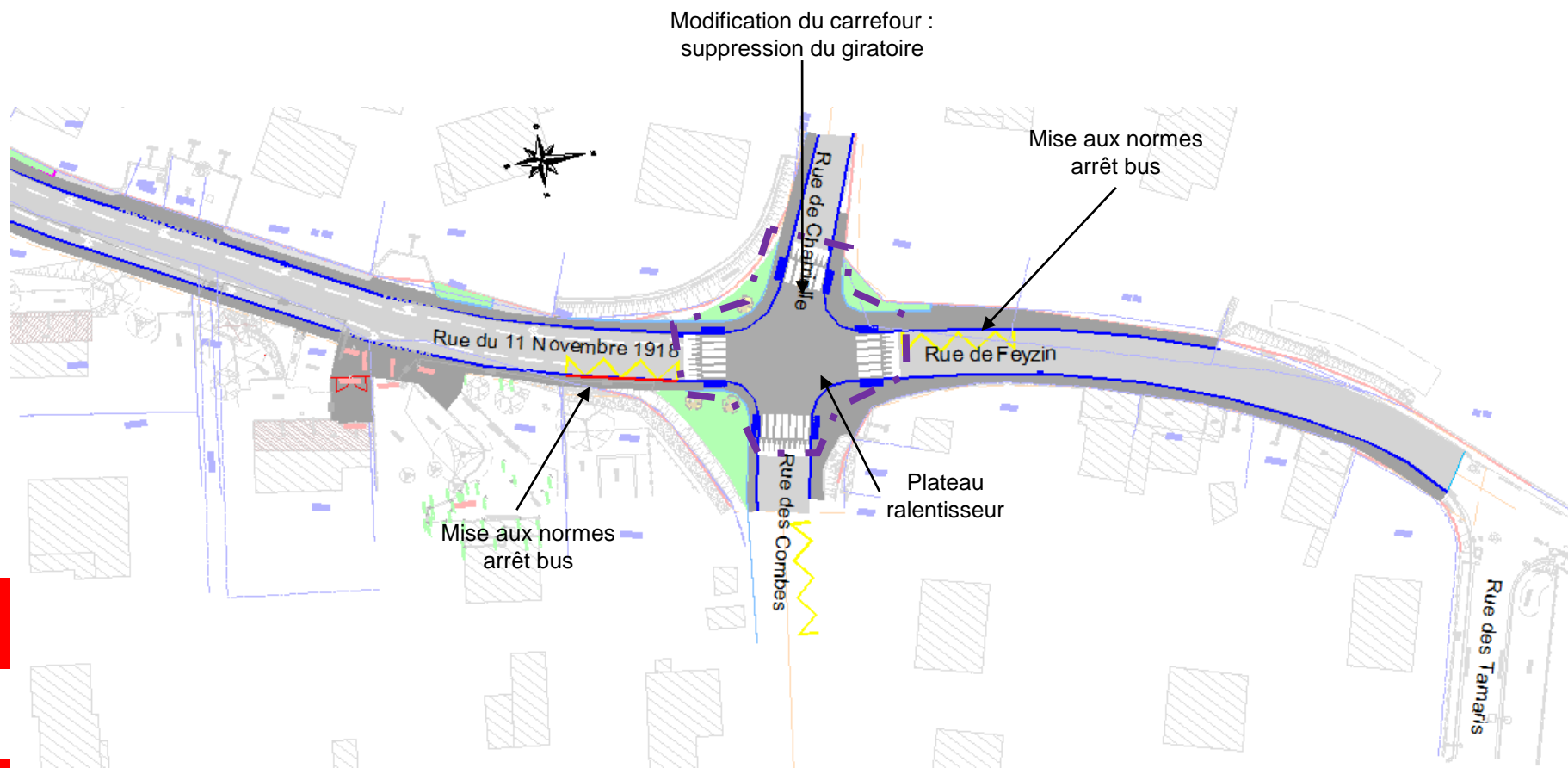
- Vue en plan – secteur sud



■ Vue en plan – secteur central

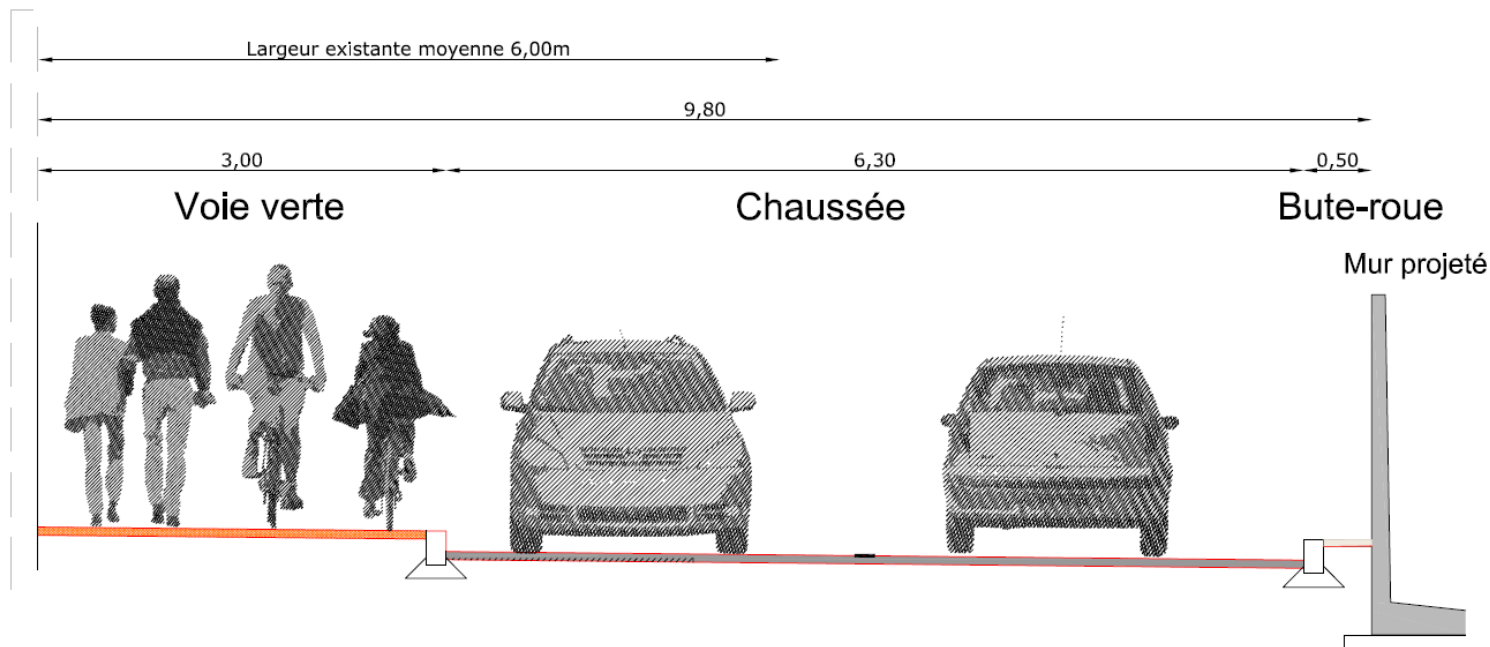


■ Vue en plan – secteur nord

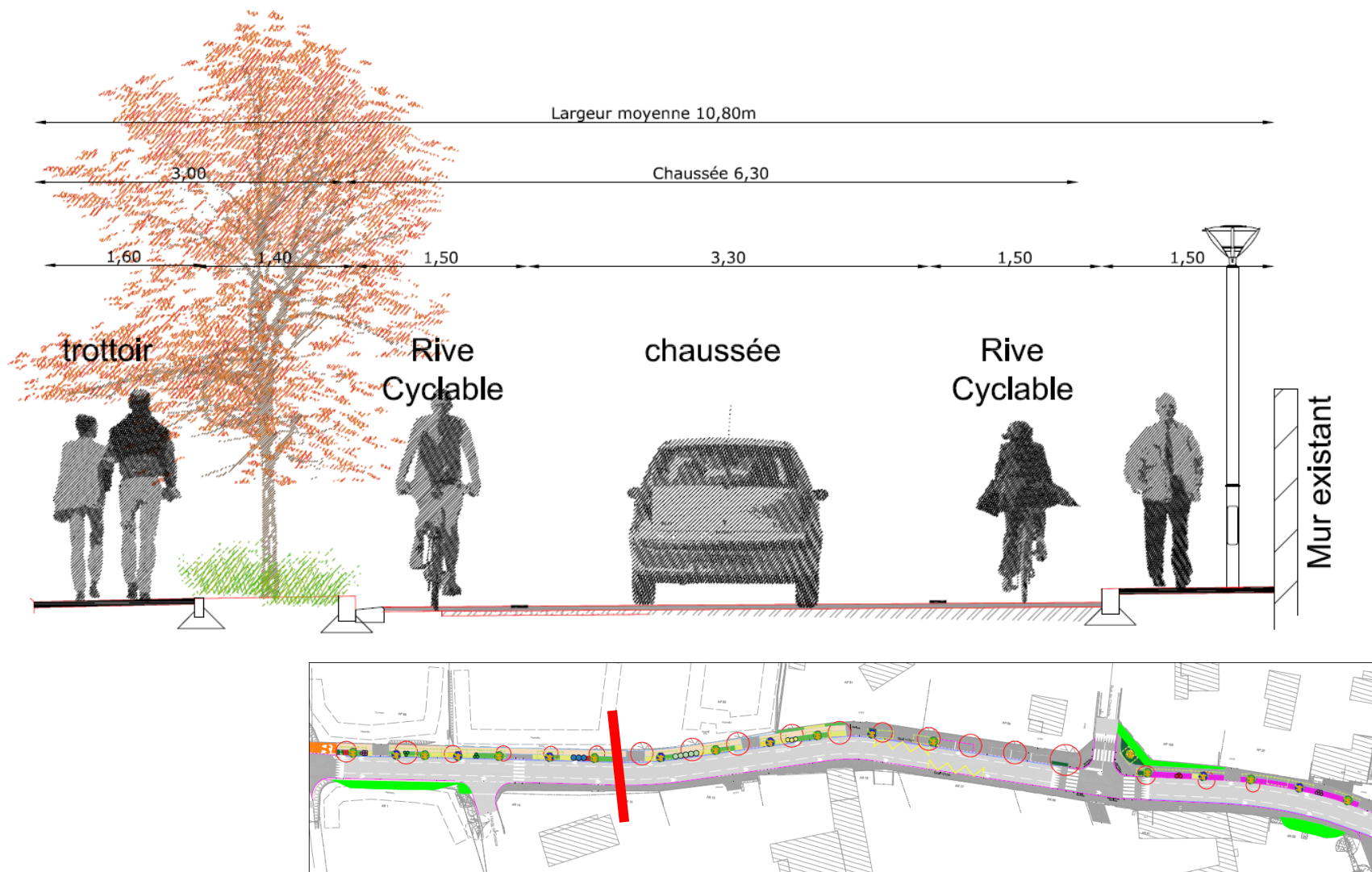


■ Coupe type – secteur sud

Maison

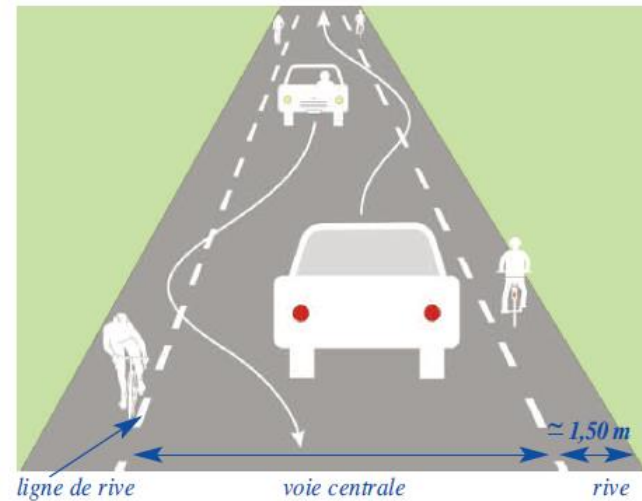


▪ Coupe type – secteur central

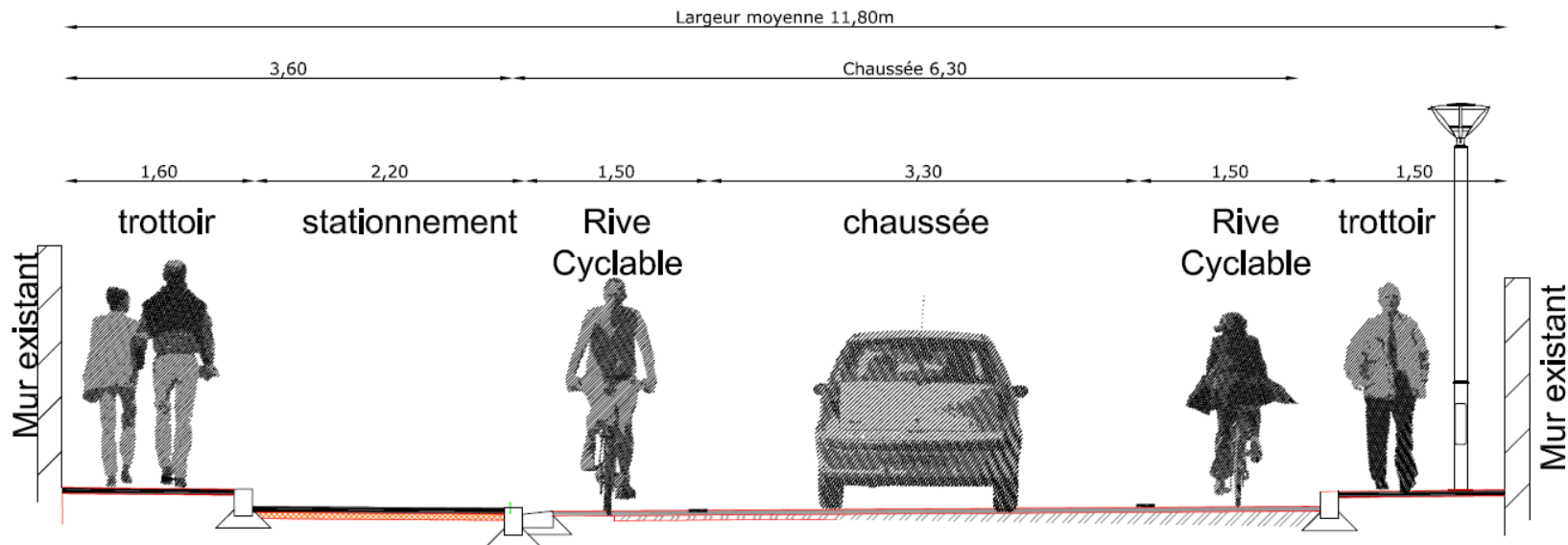


■ **Fonctionnement chaussée à voie centrale banalisée**

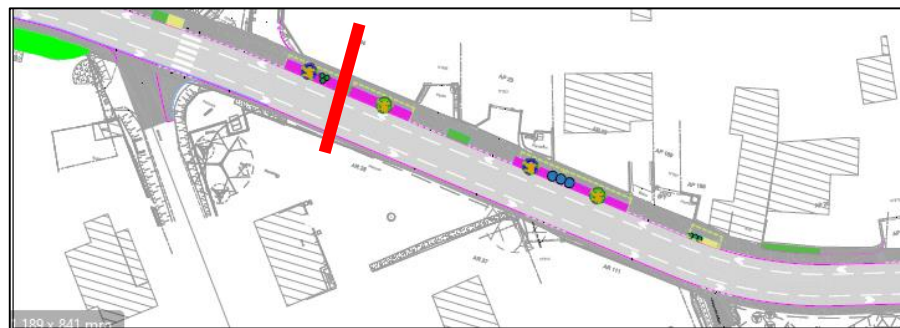
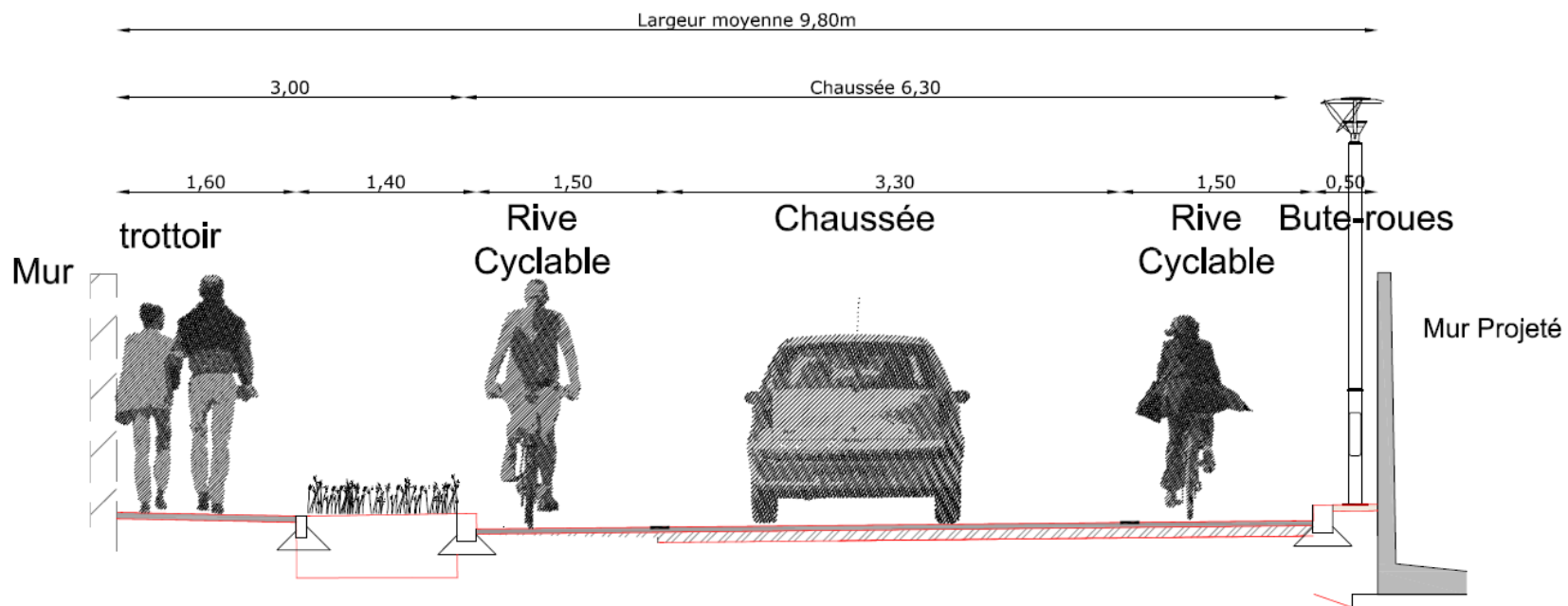
- Chaussée sans marquage central dont les lignes de rives sont rapprochées de l'axe
- Circulation des véhicules motorisés sur la voie centrale bidirectionnelle et circulation des cyclistes sur la partie revêtue de l'accotement appelée rive
- Lors de croisement de véhicules motorisés, ces derniers empruntent la rive en vérifiant l'absence de cyclistes
- Priorité laissée aux cycles sur les véhicules motorisés



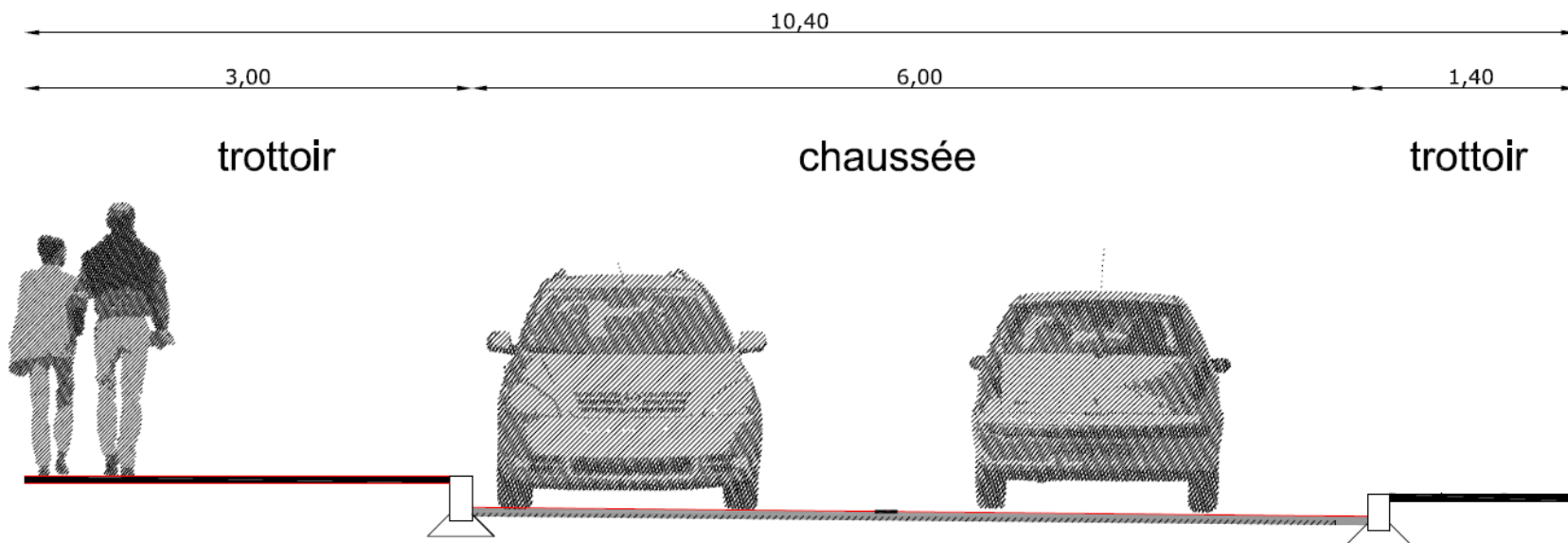
▪ Coupe type – secteur central



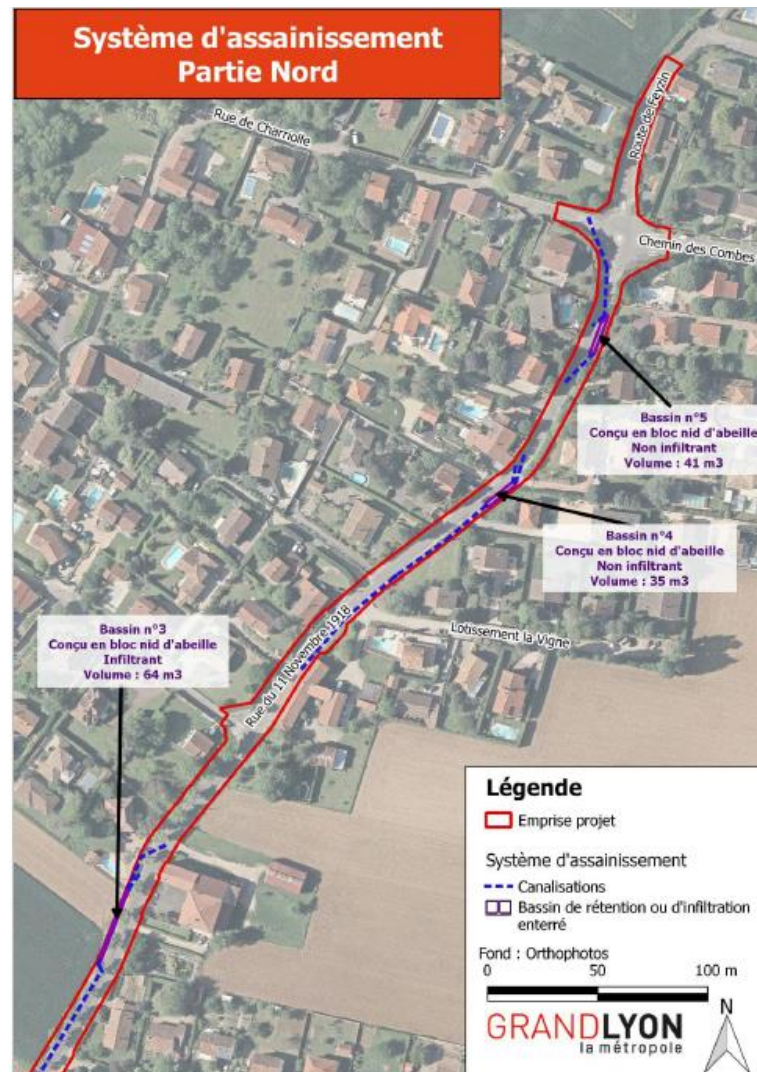
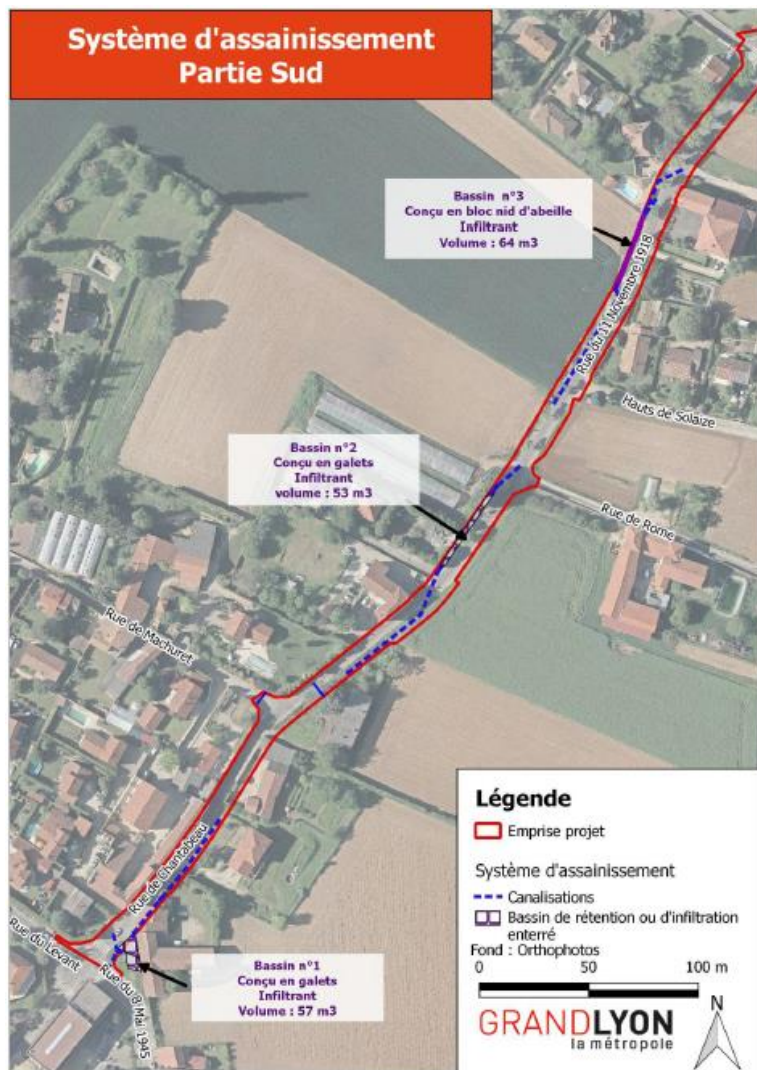
▪ Coupe type – secteur central

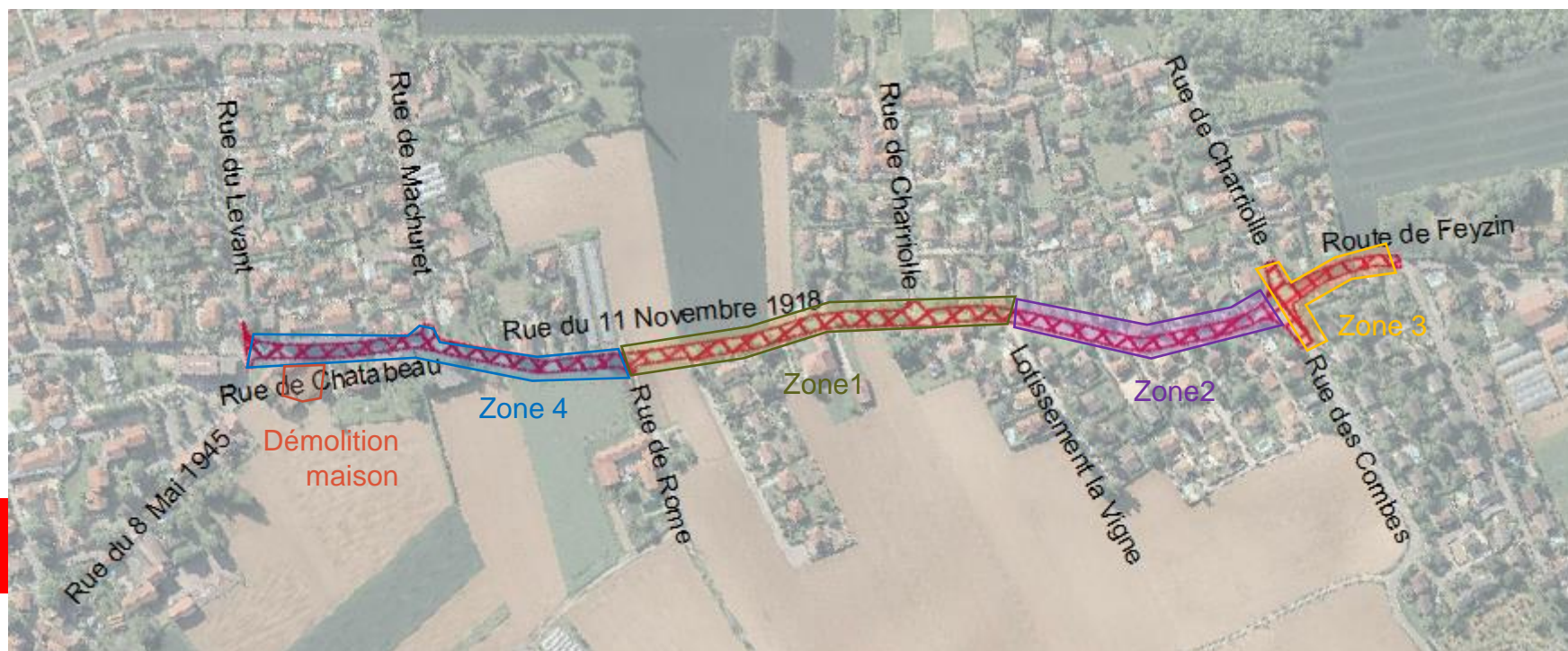


- Coupe type – secteur nord



- Principe de récupération des eaux pluviales





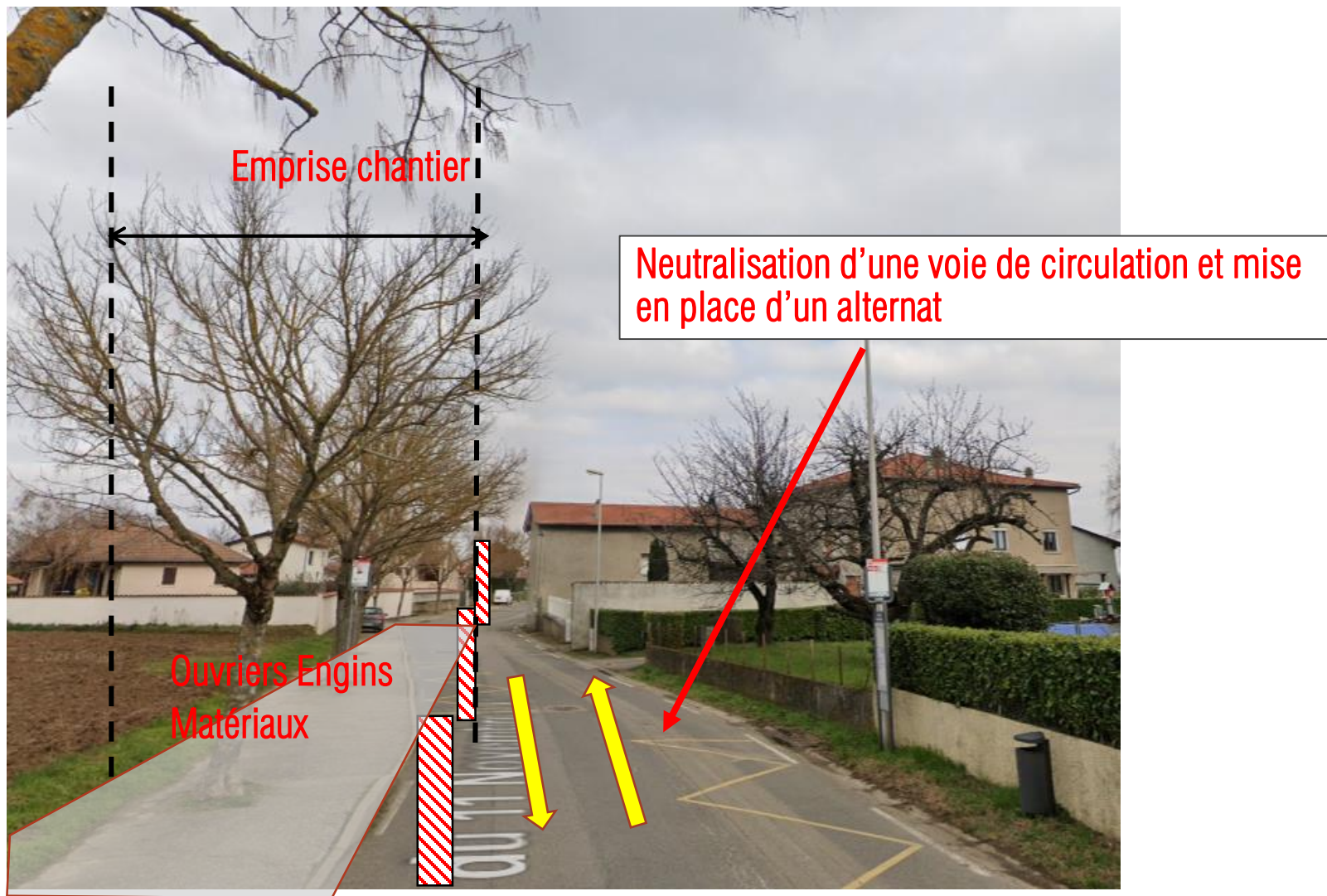
- **Zone 1 :**
 - rue de Rome à lotissement La Vigne
 - Réalisation : 5 mois de travaux, de novembre 2021 à mars 2022

- **Zone 2 :**
 - lotissement La Vigne à rue des Combes
 - Réalisation : 3 mois de travaux

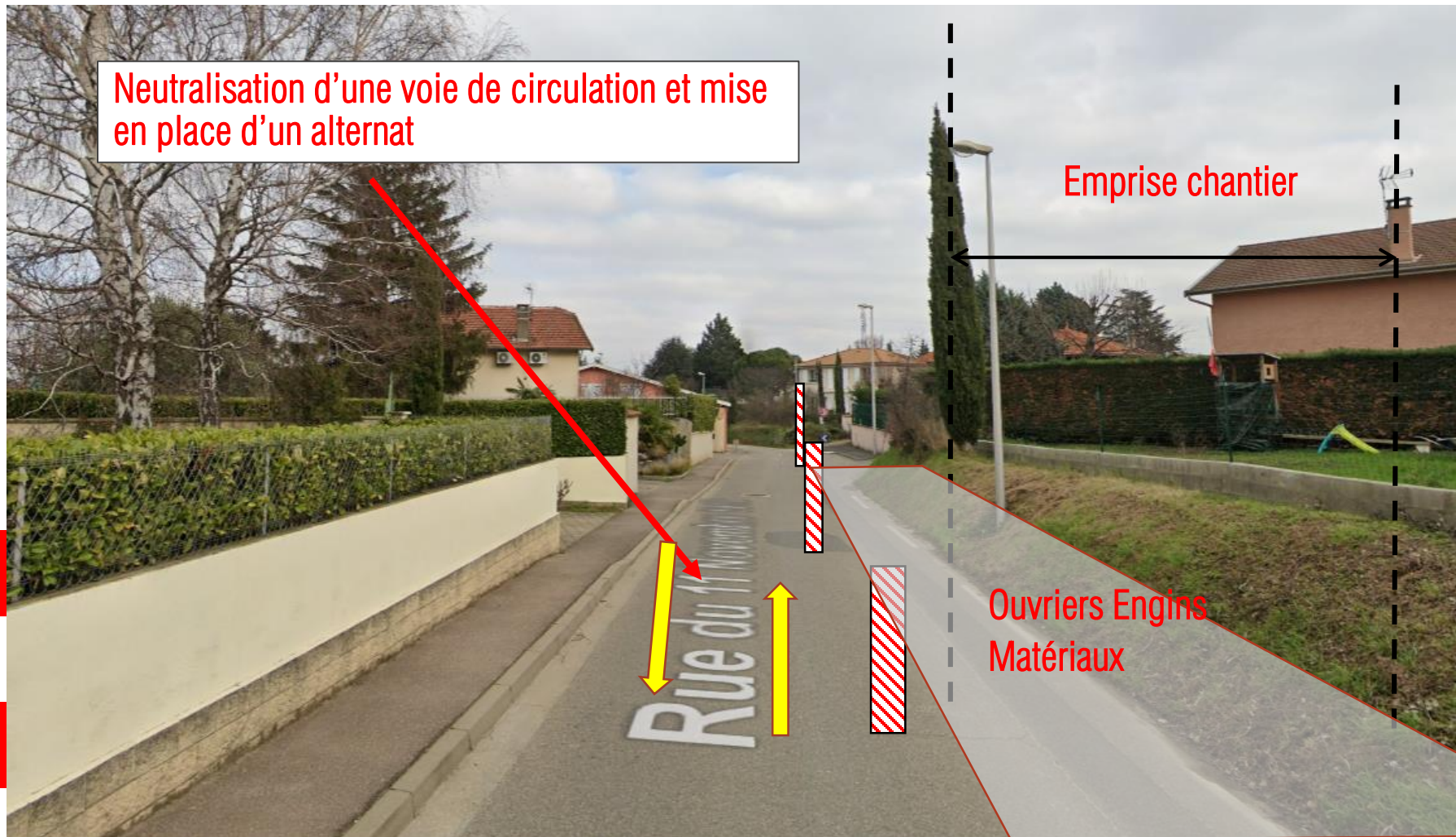
- **Zone 3 :**
 - rue des Combes à rue des Tamaris
 - Réalisation : 2 mois de travaux

- **Zone 4 :**
 - rue du 8 mai à rue de Rome
 - Réalisation : 2,5 mois de travaux

- Principe d'intervention sous chantier – zone 1



- Principe d'intervention sous chantier





Merci pour votre attention