

Informations municipales

Nouveau ! meilleur service en déchetterie

Une nouvelle déchetterie de la Métropole dessert désormais les habitants de la commune avec un meilleur service !

Ouverte 7 jours / 7 !

Du lundi au vendredi : 9h-12h et 14h-17h.
Le samedi : 9h-17h.
Le dimanche : 9h-12h.
Fermeture jours fériés.

Accepte plus de déchets !

- ENCOMBRANTS : matelas, électroménager, meubles, gros cartons, gravats, ferraille.
- DECHETS DE JARDINS : souches d'arbres, taille, tonte, feuilles, branches ...
- DECHETS DANGEREUX : produits de nettoyage, d'entretien, bricolage, d'hygiène et de santé, jardinage, huiles de vidange et batteries dans la limite de 8 kg par apport.
- APPAREILS ELECTRIQUES & ELECTRONIQUES : écrans, moniteurs, ampoules basses conso (fluocompactes, Leds ...) et tubes néons

Déchetterie 26, rue Léon Blum **04 78 70 63 03**

Pour s'y rendre, rien de plus simple :

Prenez le CD 12, au rond-point après les stations essence tournez à droite, faites 500 m, tournez à gauche : vous y arrivez !



Commission culture : agenda de février 2016

- Mercredi 17 février à 10h et à 11h – Chouettes tablettes : découvrez en famille la sélection d'applis jeunesse. Pour les enfants à partir de 4 ans – Attention ! 8 places par créneau
- Mercredi 17 février à 15h30, 16h30 et à 17h30 - Wii play and U ? Amusez-vous à notre console de jeux Wii U. Pour toute la famille – Attention ! 4 places par créneau

C'est nouveau et c'est sur le site de la médiathèque depuis la page d'accueil (www.mairie-solaize.fr) :

- Feuilletez l'album photo « 2015, rétrospective en images » - rubrique nos animations : c'était à la médiathèque
- Retrouvez sur notre blog « Quoi de neuf ? » une sélection de ressources pour progresser en langues étrangères, lien depuis la page d'accueil de notre site internet

C'est nouveau et c'est à la médiathèque ! La médiathèque s'est abonnée à de nouveaux magazines, vous trouverez maintenant Capital, Auto moto, Le monde des ados et I love english mini

Au plaisir de vous accueillir bientôt dans nos murs ! Pour tous renseignements 04 78 02 11 45 ou sur le site

Commission scolaire et sociale : inscriptions école maternelle

Les inscriptions pour la rentrée prochaine à la maternelle se feront du lundi 29 février au vendredi 8 avril. Les inscriptions se font sur rendez-vous avec la directrice de l'école – 04 78 02 85 85

Informations des associations



Ludo'Sol en février

Le 12/02 et 13/02 la Ludothèque fêtera le Carnaval ... et elle sera ouverte pour les vacances de Février :

- samedi 13 février de 10h à 12h
- vendredi 19 février de 9h30 à 12h et 15h à 18h30
- vendredi 26 février de 9h30 à 12h et 15h à 18h30
- samedi 27 février de 10h à 12h et 14h30 à 17h30

Des bonnes volontés pour garder la mémoire du village

D'une discussion informelle sur la vie du village est née l'idée de rassembler tous les récits d'habitants qui accepteraient de témoigner de la vie du village au cours des décennies. Chacun emmagasine dans sa mémoire des souvenirs marquant son existence.

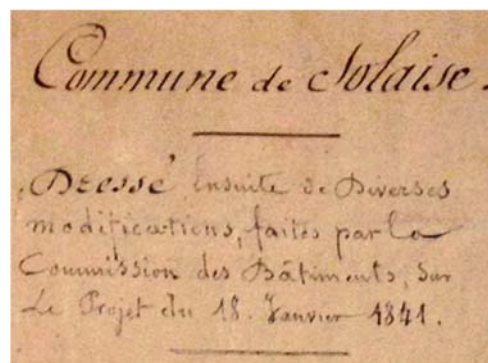
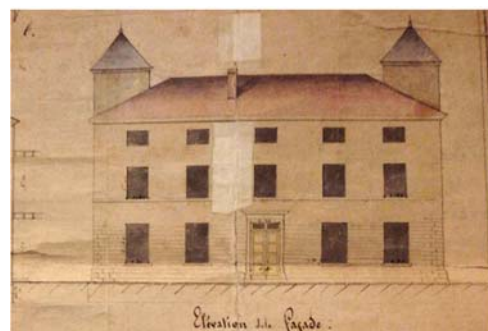
Des faits importants, des petites choses, des souvenirs d'enfance et d'adulte qui réunis collectivement peuvent raconter l'évolution des occupations, des mentalités, de l'habitat, du développement en un mot tout ce qui fait l'histoire d'un village. A Solaize des bouleversements importants ont eu lieu.

Nous sommes 3 000 habitants, la base des revenus du village était l'agriculture, le couloir de la chimie, l'autoroute, la canalisation du Rhône, toutes ces étapes ont laissé des traces qu'il faut garder en mémoire.

Michel PRAT et Michel CABARDI ont décidé de se lancer dans cette opération. Ce n'est pas une structure, c'est simplement la réunion de bonnes volontés. La finalité sera l'affaire de tous. Merci d'accepter de donner un peu de votre temps pour témoigner. Si vous acceptez notre proposition merci de nous contacter :

- Michel PRAT - 04 78 02 03 83 - mn.prat05@gmail.com
- Michel CABARDI - 04 78 02 78 40 - michel.cabardi@wanadoo.fr

Nous vous appellerons pour convenir avec vous d'un rendez-vous un jeudi après-midi à la verchère



Plans de l'ancienne école devenue mairie

Informations des particuliers

- psychologue clinicienne 35 rue du Rhône - enfants, ados, adultes de tous âges - approche psychodynamique, hypnose Ericksonienne - déplacements à domicile pour les personnes ne pouvant pas se déplacer au cabinet - 06 64 48 02 96 - mail : christelle.fillion@free.fr
- Recherche personne sérieuse et de confiance pour garder en périscolaire les lundis et mardis de 16h00 à 19h00/19h30 au domicile nos deux enfants âgés de 6 ans et 10 ans à partir du 1 Février 2016. Commune de Solaize. Me contacter au : 06 74 15 96 81

